

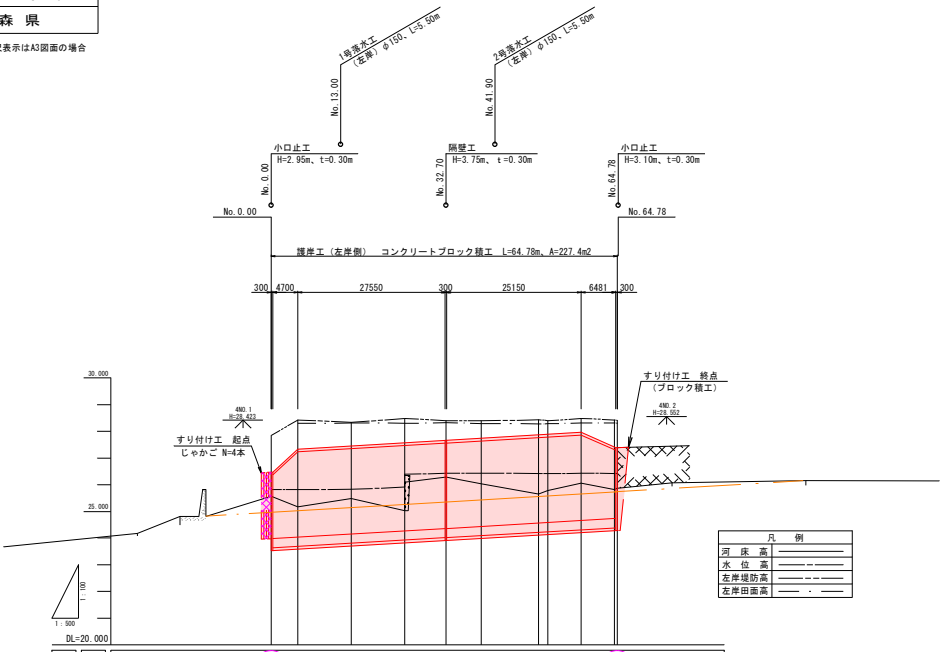
令和7年度
糠塚川護岸整備工事

工事番号	土第6号	
路線名 河川名	糠塚川	
施工所	五所川原市大字飯詰地内	
位置図		図示
図面番号		
五所川原市		
青森県		



令和7年度 糠塚川護岸整備工事	
工事番号	土第6号
路線 河川名	糠塚川
施工 箇所	五所川原市大字跡地内
縮尺 標準断面図	縮尺 V=1:100 H=1:500
図面番号	8 案中2
五所川原市	
青森県	

注：（ ）内の縮尺表示はA3図面の場合



凡 例	
河床底	——
水位線	——
左岸堤防線	——
右岸堤防線	——
左岸田舎線	——

区 間	加 算 率	現 況		現 況		計 算		備 考
		平 均 高 度	水 面 高 度	正 常 高 度	田 面 高 度	河 道 高 度	溝 水 位	
No. 0.00 - 0.00	0.00%	26.470	25.896	25.822	27.446	24.970	26.470	(注:対象)
		26.470	25.896	25.822	27.446	24.970	26.470	
No. 0.00 - 5.00	5.00%	26.500	25.171	25.82	28.422	25.030	27.330	
		26.500	25.171	25.82	28.422	25.030	27.330	
No. 5.00 - 10.00	10.00%	26.150	25.482	25.829	28.333	25.148	27.440	
		26.150	25.482	25.829	28.333	25.148	27.440	
No. 10.00 - 15.00	15.00%	26.250	25.029	25.911	28.479	25.268	27.568	
		26.250	25.029	25.911	28.479	25.268	27.568	
No. 15.00 - 20.00	20.00%	26.132	26.200	26.43	28.399	25.358	27.659	
		26.132	26.200	26.43	28.399	25.358	27.659	
No. 20.00 - 25.00	25.00%	26.1	26.098	26.436	28.401	25.438	27.738	
		26.1	26.098	26.436	28.401	25.438	27.738	
No. 25.00 - 30.00	30.00%	26.500	25.854	26.423	28.430	25.566	27.868	
		26.500	25.854	26.423	28.430	25.566	27.868	
No. 30.00 - 35.00	35.00%	26.500	26.525	26.431	28.464	25.660	27.960	
		26.500	26.525	26.431	28.464	25.660	27.960	
No. 35.00 - 40.00	40.00%	26.500	26.585	26.425	28.442	25.724	27.441	
		26.500	26.585	26.425	28.442	25.724	27.441	
No. 40.00 - 45.00	45.00%	26.500	26.585	26.425	28.442	25.724	27.441	
		26.500	26.585	26.425	28.442	25.724	27.441	
No. 45.00 - 50.00	50.00%	26.500	26.585	26.425	28.442	25.724	27.441	
		26.500	26.585	26.425	28.442	25.724	27.441	
No. 50.00 - 55.00	55.00%	26.500	26.585	26.425	28.442	25.724	27.441	
		26.500	26.585	26.425	28.442	25.724	27.441	
No. 55.00 - 60.00	60.00%	26.500	26.585	26.425	28.442	25.724	27.441	
		26.500	26.585	26.425	28.442	25.724	27.441	
No. 60.00 - 65.00	65.00%	26.500	26.585	26.425	28.442	25.724	27.441	
		26.500	26.585	26.425	28.442	25.724	27.441	
No. 65.00 - 70.00	70.00%	26.500	26.585	26.425	28.442	25.724	27.441	
		26.500	26.585	26.425	28.442	25.724	27.441	
No. 70.00 - 75.00	75.00%	26.500	26.585	26.425	28.442	25.724	27.441	
		26.500	26.585	26.425	28.442	25.724	27.441	
No. 75.00 - 80.00	80.00%	26.500	26.585	26.425	28.442	25.724	27.441	
		26.500	26.585	26.425	28.442	25.724	27.441	
No. 80.00 - 85.00	85.00%	26.500	26.585	26.425	28.442	25.724	27.441	
		26.500	26.585	26.425	28.442	25.724	27.441	
No. 85.00 - 90.00	90.00%	26.500	26.585	26.425	28.442	25.724	27.441	
		26.500	26.585	26.425	28.442	25.724	27.441	
No. 90.00 - 95.00	95.00%	26.500	26.585	26.425	28.442	25.724	27.441	
		26.500	26.585	26.425	28.442	25.724	27.441	
No. 95.00 - 100.00	100.00%	26.500	26.585	26.425	28.442	25.724	27.441	
		26.500	26.585	26.425	28.442	25.724	27.441	
No. 100.00 - 105.00	105.00%	26.500	26.585	26.425	28.442	25.724	27.441	
		26.500	26.585	26.425	28.442	25.724	27.441	
No. 105.00 - 110.00	110.00%	26.500	26.585	26.425	28.442	25.724	27.441	
		26.500	26.585	26.425	28.442	25.724	27.441	
No. 110.00 - 115.00	115.00%	26.500	26.585	26.425	28.442	25.724	27.441	
		26.500	26.585	26.425	28.442	25.724	27.441	
No. 115.00 - 120.00	120.00%	26.500	26.585	26.425	28.442	25.724	27.441	
		26.500	26.585	26.425	28.442	25.724	27.441	
No. 120.00 - 125.00	125.00%	26.500	26.585	26.425	28.442	25.724	27.441	
		26.500	26.585	26.425	28.442	25.724	27.441	
No. 125.00 - 130.00	130.00%	26.500	26.585	26.425	28.442	25.724	27.441	
		26.500	26.585	26.425	28.442	25.724	27.441	
No. 130.00 - 135.00	135.00%	26.500	26.585	26.425	28.442	25.724	27.441	
		26.500	26.585	26.425	28.442	25.724	27.441	
No. 135.00 - 140.00	140.00%	26.500	26.585	26.425	28.442	25.724	27.441	
		26.500	26.585	26.425	28.442	25.724	27.441	
No. 140.00 - 145.00	145.00%	26.500	26.585	26.425	28.442	25.724	27.441	
		26.500	26.585	26.425	28.442	25.724	27.441	
No. 145.00 - 150.00	150.00%	26.500	26.585	26.425	28.442	25.724	27.441	
		26.500	26.585	26.425	28.442	25.724	27.441	
No. 150.00 - 155.00	155.00%	26.500	26.585	26.425	28.442	25.724	27.441	
		26.500	26.585	26.425	28.442	25.724	27.441	
No. 155.00 - 160.00	160.00%	26.500	26.585	26.425	28.442	25.724	27.441	
		26.500	26.585	26.425	28.442	25.724	27.441	
No. 160.00 - 165.00	165.00%	26.500	26.585	26.425	28.442	25.724	27.441	
		26.500	26.585	26.425	28.442	25.724	27.441	
No. 165.00 - 170.00	170.00%	26.500	26.585	26.425	28.442	25.724	27.441	
		26.500	26.585	26.425	28.442	25.724	27.441	
No. 170.00 - 175.00	175.00%	26.500	26.585	26.425	28.442	25.724	27.441	
		26.500	26.585	26.425	28.442	25.724	27.441	
No. 175.00 - 180.00	180.00%	26.500	26.585	26.425	28.442	25.724	27.441	
		26.500	26.585	26.425	28.442	25.724	27.441	
No. 180.00 - 185.00	185.00%	26.500	26.585	26.425	28.442	25.724	27.441	
		26.500	26.585	26.425	28.442	25.724	27.441	
No. 185.00 - 190.00	190.00%	26.500	26.585	26.425	28.442	25.724	27.441	
		26.500	26.585	26.425	28.442	25.724	27.441	
No. 190.00 - 195.00	195.00%	26.500	26.585	26.425	28.442	25.724	27.441	
		26.500	26.585	26.425	28.442	25.724	27.441	
No. 195.00 - 200.00	200.00%	26.500	26.585	26.425	28.442	25.724	27.441	
		26.500	26.585	26.425	28.442	25.724	27.441	
No. 200.00 - 205.00	205.00%	26.500	26.585	26.425	28.442	25.724	27.441	
		26.500	26.585	26.425	28.442	25.724	27.441	
No. 205.00 - 210.00	210.00%	26.500	26.585	26.425	28.442	25.724	27.441	
		26.500	26.585	26.425	28.442	25.724	27.441	
No. 210.00 - 215.00	215.00%	26.500	26.585	26.425	28.442	25.724	27.441	
		26.500	26.585	26.425	28.442	25.724	27.441	
No. 215.00 - 220.00	220.00%	26.500	26.585	26.425	28.442	25.724	27.441	
		26.500	26.585	26.425	28.442	25.724	27.441	
No. 220.00 - 225.00	225.00%	26.500	26.585	26.425	28.442	25.724	27.441	
		26.500	26.585	26.425	28.442	25.724	27.441	
No. 225.00 - 230.00	230.00%	26.500	26.585	26.425	28.442	25.724	27.441	
		26.500	26.585	26.425	28.442	25.724	27.441	
No. 230.00 - 235.00	235.00%	26.500	26.585	26.425	28.442	25.724	27.441	
		26.500	26.585	26.425	28.442	25.724	27.441	
No. 235.00 - 240.00	240.00%	26.500	26.585	26.425	28.442	25.724	27.441	
		26.500	26.585	26.425	28.442	25.724	27.441	
No. 240.00 - 245.00	245.00%	26.500	26.585	26.425	28.442	25.724	27.441	
		26.500	26.585	26.425	28.442	25.724	27.441	
No. 245.00 - 250.00	250.00%	26.500	26.585	26.425	28.442	25.724	27.441	
		26.500	26.585	26.425	28.442	25.724	27.441	
No. 250.00 - 255.00	255.00%	26.500	26.585	26.425	28.442	25.724	27.441	
		26.500	26.585	26.425	28.442	25.724	27.441	
No. 255.00 - 260.00	260.00%	26.500	26.585	26.425	28.442	25.724	27.441	
		26.500	26.585	26.425	28.442	25.724	27.441	
No. 260.00 - 265.00	265.00%	26.500	26.585	26.425	28.442	25.724	27.441	
		26.500	26.585	26.425	28.442	25.724	27.441	
No. 265.00 - 270.00	270.00%	26.500	26.585	26.425	28.442	25.724	27.441	
		26.500	26.585	26.425	28.442	25.724	27.441	
No. 270.00 - 275.00	275.00%	26.500	26.585	26.425	28.442	25.724	27.441	
		26.500	26.585	26.425	28.442	25.724	27.441	
No. 275.00 - 280.00	280.00%	26.500	26.585	26.425	28.442	25.724	27.441	
		26.500	26.585	26.425	28.442	25.724	27.441	
No. 280.00 - 285.00	285.00%	26.500	26.585	26.425	28.442	25.724	27.441	
		26.500	26.585	26.425	28.442	25.724	27.441	
No. 285.00 - 290.00	290.00%	26.500	26.585	26.425	28.442	25.724	27.441	
		26.500	26.585	26.425	28.442	25.724	27.441	
No. 290.00 - 295.00	295.00%	26.500	26.585	26.425	28.442	25.724	27.441	
		26.500	26.585	26.425	28.442	25.724	27.441	
No. 295.00 - 300.00	300.00%	26.500	26.585	26.425	28.442	25.724	27.441	
		26.500	26.585	26.425	28.442	25.724	27.441	
No. 300.00 - 305.00	305.00%	26.500	26.585	26.425	28.442	25.724	27.441	
		26.500	26.585	26.425	28.442	25.724	27.441	
No. 305.00 - 310.00	310.00%	26.500	26.585	26.425	28.442	25.724	27.441	
		26.500	26.585	26.425	28.442	25.724	27.441	
No. 310.00 - 315.00	315.00%	26.500	26.585	26.425	28.442	25.724	27.441	
		26.500	26.585	26.425	28.442	25.724	27.441	
No. 315.00 - 320.00	320.00%	26.500	26.585	26.425	28.442	25.724	27.441	
		26.500	26.585	26.425	28.442	25.724	27.441	
No. 320.00 - 325.00	325.00%	26.500	26.585	26.425	28.442	25.724	27.441	
		26.500	26.585	26.425	28.442	25.724	27.441	
No. 325.00 - 330.00								

令和7年度 糠塚川護岸整備工事	
工事番号	土第6号
路線 河川名	糠塚川
施 工 箇 所	五所川原市大字跡地内
横断面(1/2)	縮尺 S=1: 100
図面番号	8葉中3
五所川原市	
青森県	

注：() 内の縮尺表示はA3図面の場合

NO. 0. 00

GH=25.634
FH=24.970

機械掘削	13.6
機械床掘	3.3
盛土(W<2.5m)	0.1
埋戻(W<1.0m)	0.3
河床埋戻	1.6
切土法面整形	0.0
盛土法面整形	0.0
基面整正	0.75

NO. 25. 00

GH=26.721
FH=25.268

機械掘削	6.8
機械床掘	2.7
盛土(W<2.5m)	3.7
埋戻(W<1.0m)	0.1
河床埋戻	1.6
切土法面整形	0.0
盛土法面整形	2.3
基面整正	0.75

NO. 5. 00

GH=26.033
FH=25.030

機械掘削	7.8
機械床掘	3.2
盛土(W<2.5m)	0.5
埋戻(W<1.0m)	0.7
河床埋戻	1.6
切土法面整形	0.0
盛土法面整形	2.8
基面整正	0.75

NO. 32. 70

GH=26.305
FH=25.158

機械掘削	7.3
機械床掘	3.1
盛土(W<2.5m)	1.5
埋戻(W<1.0m)	0.1
河床埋戻	1.6
切土法面整形	0.0
盛土法面整形	2.1
基面整正	0.75

NO. 15. 00

GH=26.571
FH=25.149

機械掘削	6.9
機械床掘	3.1
盛土(W<2.5m)	1.3
埋戻(W<1.0m)	0.6
河床埋戻	1.6
切土法面整形	0.0
盛土法面整形	2.6
基面整正	0.75

BC. 1

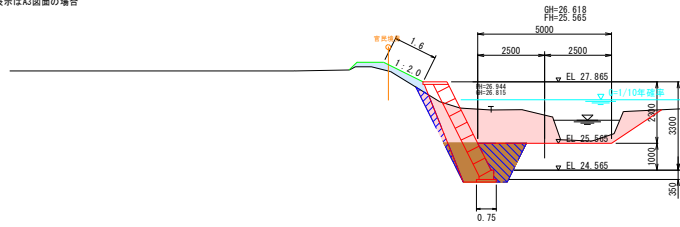
GH=26.041
FH=25.438

機械掘削	7.5
機械床掘	3.0
盛土(W<2.5m)	0.8
埋戻(W<1.0m)	0.6
河床埋戻	1.6
切土法面整形	0.0
盛土法面整形	1.6
基面整正	0.75

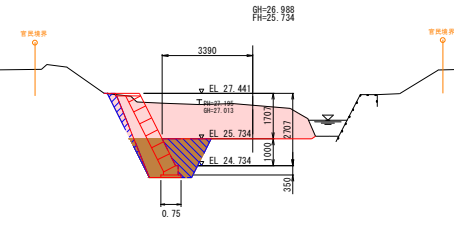
令和7年度 糠塚川護岸整備工事	
工事番号	土第6号
路線 河川名	糠塚川
施工 箇所	五所川原市大字跡跡地内
横断面(2/2)	縮尺 S=1:100
図面番号	8 葉中 4
五所川原市	
青森県	

注：() 内の縮尺表示はA3図面の場合

NO. 50.00



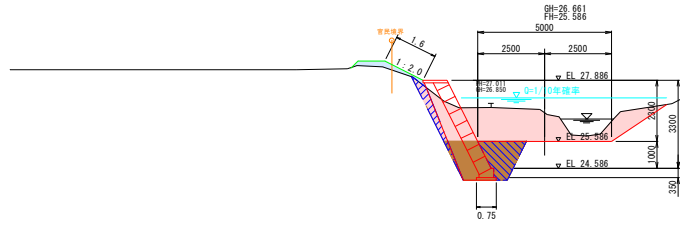
EC. 1



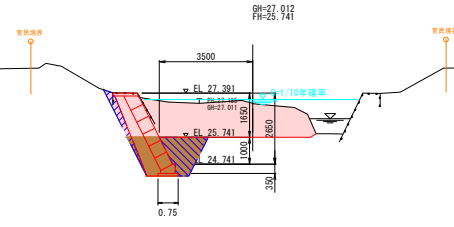
DL=20.000

DL=20.000

SP. 1



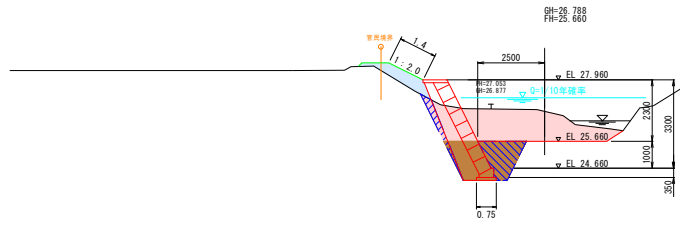
NO. 64.78



DL=20.000

DL=20.000

NO. 58.00



DL=20.000

DL=20.000

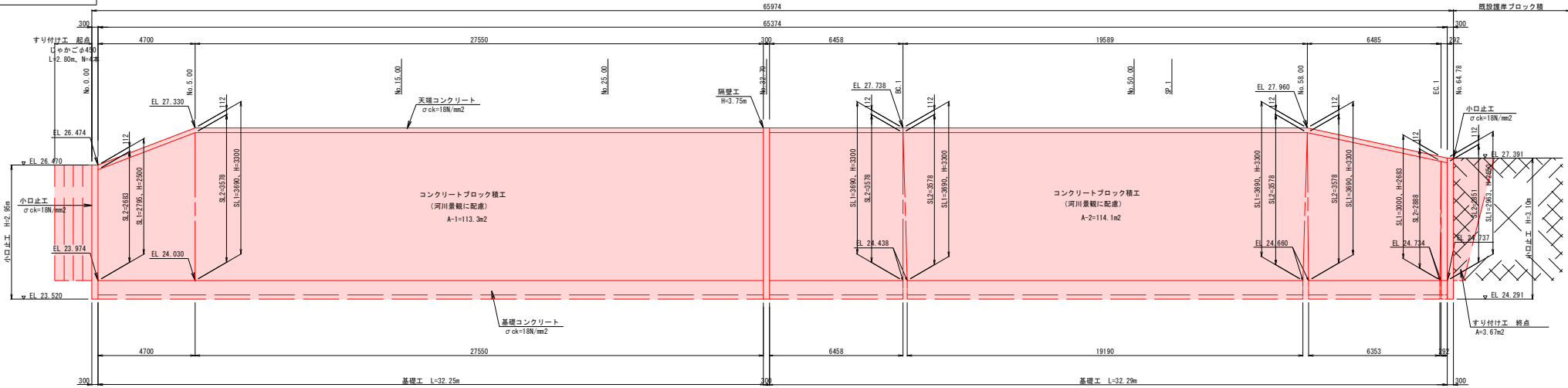
令和7年度 糠塚川護岸整備工事	
工事番号	土第6号
路線 河川名	糠塚川
施 工 所	五所川原市大字跡地内
ブロック積工構造図 縮尺 図 示	
図面番号	8 案中 5
五 所 川 原 市	
青 森 県	

注1：天端工及び基礎工の伸縮目地間隔は10m以下とする。
注2：（ ）内の縮尺表示はA3図面の場合

ブロック積工構造図

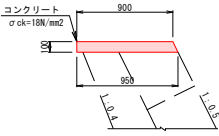
コンクリートブロック積工展開図

SH=1：100、SV=1：50
(SH=1：200、SV=1：100)



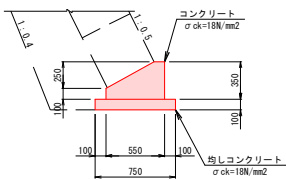
天端コンクリート

S=1：25 (S=1：50)



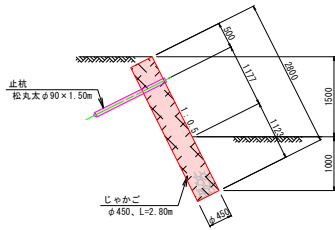
基礎コンクリート

S=1：25 (S=1：50)



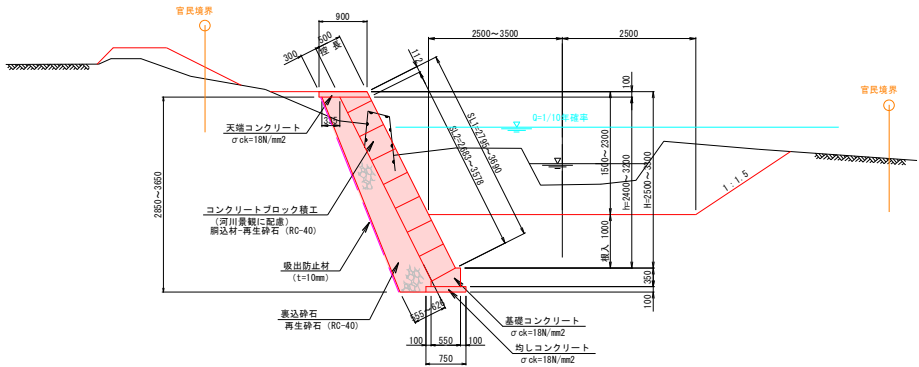
すり付け工

S=1：50 (S=1：100)



標準断面図

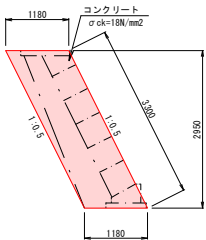
S=1：50 (S=1：100)



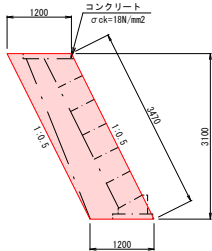
小口止工

S=1：50 (S=1：100)

[H=2.95m]

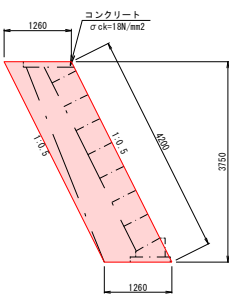


[H=3.10m]



隔壁工

S=1：50 (S=1：100)

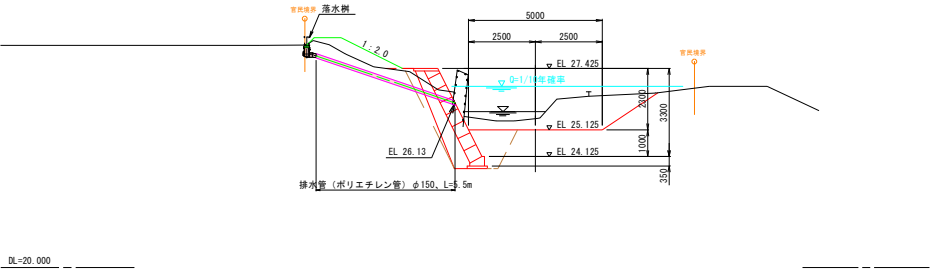


令和7年度 糠塚川護岸整備工事	
工事番号	土第6号
路線 河川名	糠塚川
施 工 箇 所	五所川原市大字跡跡地内
落水工構造図	縮尺 S=1: 100
図面番号	8 葉中 6
五 所 川 原 市	
青 森 県	

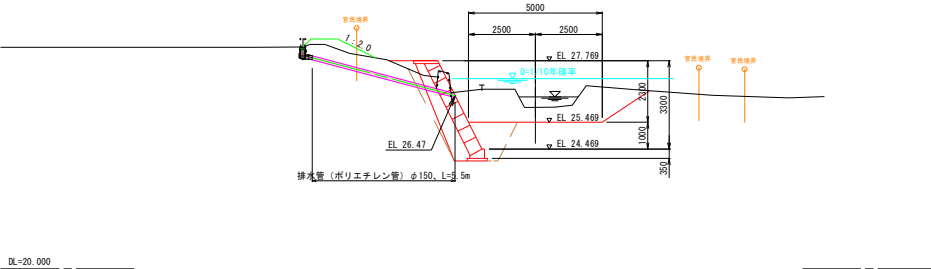
注：（ ） 内の縮尺表示はA3図面の場合

落 水 工 構 造 図

NO. 13.00

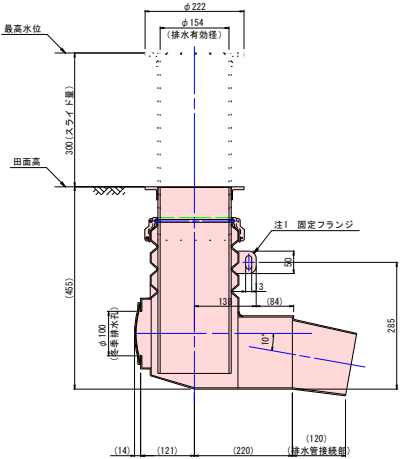


No. 41.90



(ポリエチレン製) 落水樹詳細図

S=1: 6 (S=1: 12)



令和7年度 糠塚川護岸整備工事	
工事番号	土第6号
路線 河川名	糠塚川
施 工 所	五所川原市大字跡跡地内
仮設計画面	縮尺 図 示
図面番号	8 葉中 7
五 所 川 原 市	
青 森 県	

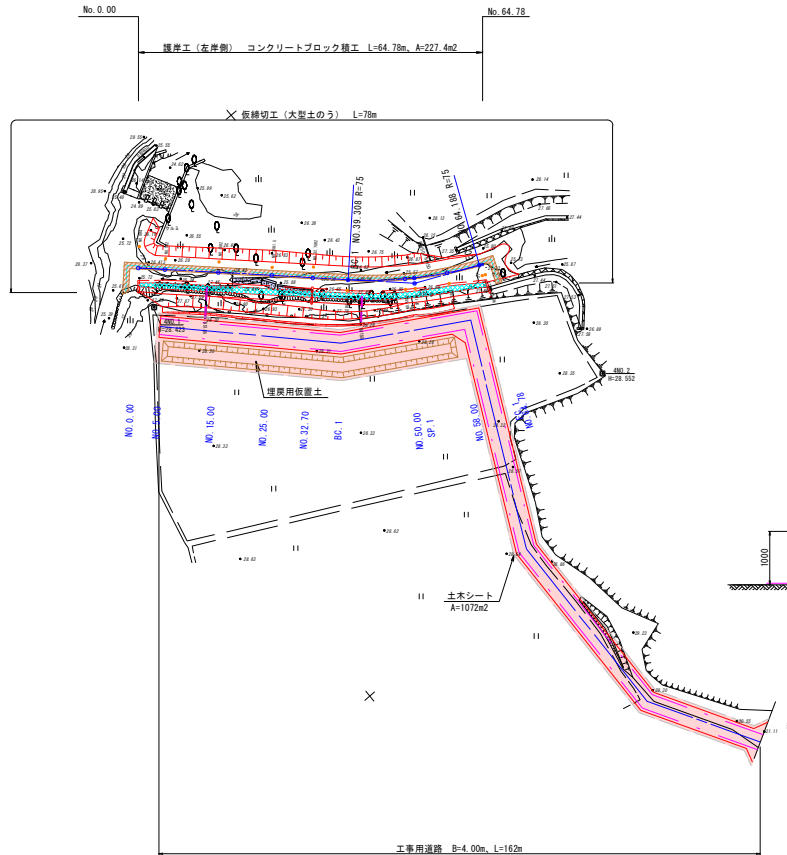
注：（ ）内の縮尺表示はA3図面の場合



仮 設 計 画 図

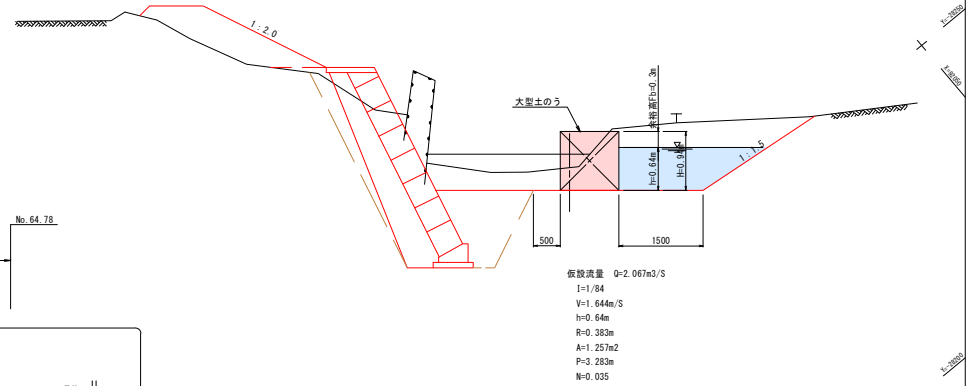
平 面 図

S=1 : 500 (S=1 : 1000)



仮締切工標準断面図

S=1 : 50 (S=1 : 100)



工事用道路標準断面図

S=1 : 50 (S=1 : 100)

